



vente aux enchères

10 Avril 2024 - 14h





# Vente du 10 AVRIL 2024 à 14h

HÔTEL DES VENTES - 6 RUE D'INGWILLER



## EXPOSITIONS PUBLIQUES

Mardi	9 Avril 2024	<b>14h - 16h</b>
Mercredi	10 Avril 2024	9h - 11h

## COMMISSAIRE-PRISEUR

M<sup>e</sup> Pélagie MULLER

03 88 22 82 04 - cms.pmuller@orange.fr

Catalogue et photos visibles sur le site du Crédit Municipal:

[www.credit-municipal-strasbourg.fr](http://www.credit-municipal-strasbourg.fr)

1.

Réf. 2315115001

**PETRUS POMEROL**

Vin de Bordeaux, Petrus, Pomerol, rouge  
Format bouteille, Millésime 2008, niveau normal

**1800 euros**



2.

Réf. 2315115002

**PETRUS POMEROL**

Vin de Bordeaux, Petrus, Pomerol, rouge  
Format bouteille, Millésime 2014, niveau normal

**1800 euros**



3.

Réf. 2315115003

**CHÂTEAU MOUTON ROTHSCHILD**

Vin de bordeaux, Chateau Mouton Rothschild, Pauillac, rouge  
Format bouteille, Millésime 2015, niveau normal

**450 euros**



4.

Réf. 2315115004

**CHÂTEAU MOUTON ROTHSCHILD**

Vin de bordeaux, Chateau Mouton Rothschild, Pauillac, rouge  
Format bouteille, Millésime 2019, niveau normal

**450 euros**



5.

Réf. 2315115005

**CHÂTEAU MOUTON ROTHSCHILD**

Vin de bordeaux, Chateau Mouton Rothschild, Pauillac, rouge  
Format bouteille, Millésime 2015, niveau normal

**450 euros**



6.

Réf. 2315115006

**LA GRANGE DES PERES**

Vin du Languedoc, IGP Pays d'Hérault, Domaine de la Grange des Pères, blanc  
Format bouteille, Millésime 2018, niveau moins de 2 cm



**220 euros**

7.

Réf. 2315115007

**DOM PERIGNON**

Champagne, Dom Pérignon, blanc effervescent  
Format bouteille, Millésime vintage 2013



**120 euros**

8.

Réf. 2315115008

**ROEDERER - CRISTAL**

Champagne, Louis Roederer, cristal, blanc effervescent  
Format bouteille, Millésime 2015



**160 euros**

9.

Réf. 2400345001

**ALOXE CORTON**

Vin Bourgogne, Aloxé-Corton, Vincent Ravaut, rouge  
Format bouteille, Millésime 2015, niveau moins de 2 cm, e.l.t.



**60 euros**

10.

Réf. 2400345002

**ALOXE CORTON**

Vin Bourgogne, Aloxé-corton, Premier Cru, Les Valozières, Domaine Debray, rouge  
Format bouteille, Millésime 2015, niveau moins de 2 cm, e.l.t.



**80 euros**

5

11.

Réf. 2400345003

**VOSNE ROMANÉE**

Vin de Bourgogne, Vosne-romanée, Les leutins,  
Guybout de Fraytière, rouge  
Format bouteille, Millésime 2018, niveau moins de 2 cm



**25 euros**

12.

Réf. 2400345004

**VOSNE ROMANÉE**

Vin de Bourgogne, Vosne-romanée, Les leutins,  
Guybout de Fraytière, rouge  
Format bouteille, Millésime 2018, niveau moins de 2 cm



**25 euros**

13.

Réf. 2400345005

**VOSNE ROMANÉE**

Vin de Bourgogne, Vosne-romanée, Les leutins,  
Guybout de Fraytière, rouge  
Format bouteille, Millésime 2018, niveau moins de 2 cm



**25 euros**

14.

Réf. 2400345006

**CORTON GRAND CRU**

Vin de Bourgogne, Corton, Grand Cru,  
Domaine Cachat-Ocquidant, rouge  
Format bouteille, Millésime 2020, moins de 2 cm



**45 euros**

15.

Réf. 2400345007

**POMMARD**

Vin de Bourgogne, Pommard, Naudin Père et Fils, rouge  
Format bouteille, Millésime 2020, moins de 2 cm



**15 euros**

16.

Réf. 2400345008

**VOSNE ROMANÉE**

Vin de Bourgogne, Vosne-romanée, Les leutins,  
Guybout de Fraytière, rouge  
Format bouteille, Millésime 2018, niveau moins de 2 cm



**25 euros**

17.

Réf. 2400345009

**VOSNE ROMANÉE**

Vin de Bourgogne, Vosne-romanée, Les leutins,  
Guybout de Fraytière, rouge  
Format bouteille, Millésime 2018, niveau moins de 2 cm, e.l.t.



**25 euros**

18.

Réf. 2400345010

**VOSNE ROMANÉE**

Vin de Bourgogne, Vosne-romanée, Les leutins,  
Guybout de Fraytière, rouge  
Format bouteille, Millésime 2018, niveau moins de 2 cm, e.l.t.



**25 euros**

19.

Réf. 2400345011

**VOSNE ROMANÉE**

Vin de Bourgogne, Vosne-romanée, Les leutins,  
Guybout de Fraytière, rouge  
Format bouteille, Millésime 2018, niveau moins de 2 cm, e.l.t.



**25 euros**

20.

Réf. 2400345012

**VOSNE ROMANÉE**

Vin de Bourgogne, Vosne-romanée, Les leutins,  
Guybout de Fraytière, rouge  
Format bouteille, Millésime 2018, niveau moins de 2 cm, e.l.t.



**25 euros**

21.

Réf. 2400345013

**VOSNE ROMANÉE**

Vin de Bourgogne, Vosne-romanée, Les leutins,  
Guybout de Fraytière, rouge  
Format bouteille, Millésime 2018, niveau moins de 2 cm



**25 euros**

22.

Réf. 2400345014

**VOSNE ROMANÉE**

Vin de Bourgogne, Vosne-romanée, Domaine Debray, rouge  
Format bouteille, Millésime 2015, niveau moins de 2 cm, e.t.



**30 euros**

23.

Réf. 2400345015

**VOSNE ROMANÉE**

Vin de Bourgogne, Vosne-romanée, Domaine Debray, rouge  
Format bouteille, Millésime 2015, niveau moins de 2 cm, e.t.



**30 euros**

24.

Réf. 2400345016

**VOSNE ROMANÉE**

Vin de Bourgogne, Vosne-romanée, Domaine Debray, rouge  
Format bouteille, Millésime 2015, niveau moins de 2 cm, e.t.



**30 euros**

25.

Réf. 2400345017

**NUIITS SAINT GEORGES**

Vin de Bourgogne, Nuits-Saint-Georges, Philippe Le Hardi, rouge  
Format bouteille, Millésime 2015, niveau moins de 2 cm, e.l.t.



**60 euros**



26.

Réf. 2400345018

**NUITS SAINT GEORGES**

Vin de Bourgogne, Nuits-Saint-Georges, Au Chouillet,  
Domaine Martin-Dufour, rouge  
Format bouteille, Millésime 2020, niveau moins de 2 cm, e.l.t.



**20 euros**

27.

Réf. 2400345019

**NUITS SAINT GEORGES**

Vin de Bourgogne, Nuits-Saint-Georges, Au Chouillet,  
Domaine Martin-Dufour, rouge  
Format bouteille, Millésime 2020, niveau moins de 2 cm, e.l.t.



**20 euros**

28.

Réf. 2400345020

**NUITS SAINT GEORGES**

Vin de Bourgogne, Nuits-Saint-Georges, Au Chouillet,  
Domaine Martin-Dufour, rouge  
Format bouteille, Millésime 2020, niveau moins de 2 cm, e.l.t.



**20 euros**

29.

Réf. 2201531011

**ALBERT MARQUET (1875-1947) d'après**

La couturière, nu féminin, 1902  
Lithographie monogrammée en bas à droite  
Rouseurs  
25 x 19 cm (motif)



**60 euros**

30.

Réf. 2201531013

**PIERRE AMBROGIANI (1907-1985)**

Scènes animées  
3 gouaches sur papier signée en bas à gauche  
3x 24 x 18,5cm



**80 euros**

31.

Réf. 2201531018

**JEAN RENÉ BAZAINE (1904-2001)**

Composition

Lithographie justifiée HC en bas à gauche, signée, datée Juillet 68 et dédicacée au crayon en bas à droite OEuvre ayant illustré l' affiche d'une exposition de l'artiste à la galerie Maeght

62 x 47 cm

**40 euros**



32.

Réf. 2310511003

**FRANÇOIS LOUIS FRANÇAIS (1814-1897) Attribué à**

BordS de ruisseau

Dessin à la plume et au lavis d'encre sur papier

26 x 43 cm

Mouillures et Rousseurs

Sous verre et encadré

**90 euros**



33.

Réf. 2310511005

**ECOLE FRANÇAISE (fin XIXème debut XXème siècle)**

Scène pastorale

Huile sur toile, non signée

Porte sur le chassis la marque au pochoir de la maison HARDY ALAN

32 x 41 cm

Présence d'accidents et restaurations

**40 euros**



34.

Réf. 2310511006

**LOUIS REMY MATIFAS (1847-1896)**

Falaises

Huile sur toile signée et datée en bas à gauche

102 x 145 cm - Accidents et restaurations

**420 euros**



35.

Réf. 2310511008

**HANS ERNI (1909-2015)**

Dames des décans, Bélier (1970)

Lithographie extraite de l'exemplaire 285 du texte de Max Jacob Dames des décans que Hans Erni a illustré, contresignée au crayon dans la planche, Tampon à sec de l'éditeur Pierre de Tartas

51 x 68 cm

En feuille

**60 euros**



36.

Réf. 2310511009

**LEONOR FINI (1907-1996)**

Nus féminins

Lithographie sur papier japon, justifiée 57/150 et contresignée au crayon dans la planche Tampon à sec de l'éditeur Pierre de Tartas

38 x 28 cm

En feuille



**30 euros**

37.

Réf. 2310511010

**LEONOR FINI (1907-1996)**

Nu féminin

Lithographie sur papier japon, justifiée 10/150 et contresignée au crayon dans la planche

Tampon à sec de l'éditeur Pierre de Tartas

38 x 28 cm - Pliure en marge en haut à droite



**30 euros**

38.

Réf. 2310511015

**ELEMENT D'AUTEL ANCIEN SCULPTÉ TOUTES FACES (H. 98 CM)  
ET BOUGIE D EGLISE (Accidents et manques - 36 CM)**



**45 euros**

39.

Réf. 2310511016

**CALICE ET SA PATENE EN ARGENT  
ET VERMEIL DE STYLE ART DÉCO**

le calice à pied en bois cerclé et coupe conique, reliés par une bague en ivoire Poinçon minerve, Gravée sous la base -

Dans son écrin d'origine Base fendue, Cerclage décollé - En l'état

Poids brut : 643,1g Hauteur du calice : 15,5 cm

Diamètre de la patène : 14 cm



**220 euros**

ER

40.

Réf. 2310511020

**MINIATURE PERSANE**

Pigments polychromes sur coquillage

13,5 x 10 cm

Petits manques et accidents (bord inférieur droit notamment) - Avec cadre



**90 euros**

41.

Réf. 2310511021

**MINIATURE PERSANE**

Pigments polychromes sur coquillage 11,5 x 13 cm  
Petits manques - Avec cadre



**80 euros**

42.

Réf. 2310511022

**MINIATURE PERSANE**

Pigments polychromes sur coquillage  
13 x 9,2 cm  
Accidents et manques - Avec cadre (désolidarisée - à refixer)



**90 euros**

43.

Réf. 2311077001

**Paul SIEFFERT (1874-1957)**

Nu féminin  
Huile sur toile signée et datée 1927 en bas à droite  
33 x 41 cm  
Avec cadre (accidents)



**420 euros**

44.

Réf. 2308056003

**HENRI LEBASQUE (1865-1937)**

La plage  
Lithographie signée dans la planche en bas à droite  
30 x 37,5 cm  
Piqûres et rousseurs  
Avec cadre- Vitre cassée!



**10 euros**

45.

Réf. 2308056005

**Jacques GORDE (1943-2009)**

L'orchestre de jazz  
Technique mixte sur papier signé en bas à droite  
63,5 x 49 cm à vue  
Avec cadre



**20 euros**

46.

**FRANTZEN (XX)**

Vue d'Eglise

Huile sur toile signée en bas à gauche

100 x 81 cm

Avec cadre

Réf. 2307343001



**20 euros**

47.

**LILIANE KNIPPER (1928)**

Paysage urbain

Huile sur toile signée en bas à gauche

73 x 60 cm

Avec cadre

Réf. 2307343002



**10 euros**

48.

**G. HEINRICH (XX)**

Paysage

Huile sur toile datée 28 et signée en bas à gauche

61 x 46 cm

Avec cadre

Réf. 2307343004



**20 euros**

49.

**MAURICE WAGEMANS (1877-1927)**

Le parc, paysage

Huile sur panneau signé en bas à droite

38,5 x 27,5 cm

Avec cadre

Réf. 2307343015



**80 euros**

50.

**MAURICE PIGNOL ((1922-1995)**

Paysage

Huile sur toile signée en bas à gauche

46 x 55 cm

Avec cadre

Réf. 2307343024



**10 euros**

51.

Réf. 2307343026

**ROD (XX)**

La fête foraine

Gouache sur papier signé et daté en bas à droite

64 x 48,5 cm à vue

Déchirure en partie haute

Sous-verre et avec cadre



**10 euros**

52.

Réf. 2307343027

**LIONEL PICKER (1949)**

Nature morte

Huile sur toile signée et datée 80 en bas à gauche

46 x 56 cm

Avec cadre



**80 euros**

53.

Réf. 2307343030

**KRZYSZTOF PENDERECKI: ITENARIUM**

**Exhibition of musical sketches / Exposition de partitions** Krzysztof

Penderecki - Publié par Modulus Krakow (1998)

Ouvrage en format 30 x 23,5 cm,

Couverture rigide avec jaquette de l'éditeur, 89pp

Bon état général



**10 euros**

54.

Réf. 2200169002

**MAITEN MANGEOL (1903-2003)**

Invitation Huile sur toile signée en bas à droite

54 x 65 cm

Manques



**10 euros**

55.

Réf. 2200169005

**ALEX MAIER (1917-2005)**

Travail au jardin

Huile sur toile signée et datée 76 en bas à gauche

38 x 46 cm

Avec cadre Au dos : Provenance : galerie Carzaniga + Ueker, B%ole



**10 euros**

56.

Réf. 2200169007

**PAUL ISKE (1877-1961)**

Le Château de Versailles

Huile sur panneau signé en bas à droite

Contresigné et titré au dos

39,5 x 47,5 cm

Avec cadre - Petits manques



10 euros

57.

Réf. 2200170005

**ANONYME (XX)**

Composition

Huile sur panneau signé en bas à gauche

47,7 x 50 cm

Accidents



10 euros

58.

Réf. 2200256011

**Ali SARMADI (né en 1951)**

Méditation

Gouache sur papier kraft

31 x 43 cm à vue

Sous verre et avec cadre



40 euros

59.

Réf. 2200256012

**MARCEL HAMSELL (1909-1985)**

Marine

Huile sur toile signée en bas à droite

46 x 55 cm



10 euros

60.

Réf. 2200654001

**FRANCIS APESTEGUY (1952)**

Travolta, 2007

Tirage numérique d'après une photo originale prise par l'artiste ( cf John Travolta, en visite au château de Versailles, pose pour les photographes, le 6 septembre 1978), jet d'encre sur papier baryté, signé et numéroté 1/9 44 x 28,5 cm à vue

Sous-verre et avec cadre



110 euros

61.

Réf. 2200654006

**Albert Charles DEQUENE (1897-1973)**

Clowns

Huile sur toile signée en bas à gauche;

contresignée sur le ch%ssis au dos

55 x 38 cm

Avec cadre



**80 euros**

62.

Réf. 2200654007

**MAUD GERARD (1915-2013)**

Le groupe

Gouache sur papier, non signé

57,5 x 48 cm à vue

Avec cadre



**40 euros**

63.

Réf. 2200654008

**AVRO MANHATTAN (1914-1991)**

Etude, projet de vitrail

Aquarelle et encre sur papier signé en bas à gauche Contrecollé sur  
canson Avec cachet d'atelier de l'artiste Baron Avro Manhattan Studio

au recto et au verso de l'oeuvre Certificat d'authenticité collé au dos

69 x 44 cm



**40 euros**

64.

Réf. 2200654009

**LEON FAUCHE (1868-1950)**

Paysages urbains

Ensemble de 3 gouaches sur papier contrecollés sur carton

Deux sont signés au dos Chacune mesurant

41 x 41cm



**30 euros**

65.

Réf. 2200654010

**ERIC BOHBOT (1933-2008)**

Composition

Huile sur isorel signé et daté 57 en bas à droite

51 x 80 cm

petits manques et accidents



**40 euros**



66.

**ANONYME (XX)**

Démonstration

Dessin à l'encre sur papier signé en bas à gauche

26 x 19,5 cm à vue

Pliures - Sous-verre et avec cadre

Réf. 2200654011



**10 euros**

67.

**DANS LE GOÛT DE JEAN RAINE (1927-1986)**

Composition

Huile sur panneau monogrammé J.R. en bas à droite

Titré et monogrammé au dos

28 x 38 cm

Avec cadre (acc)

Réf. 2200654012



**350 euros**

68.

**NARCISSE HENOCQUE (1879-1952)**

Paysage

Huile sur panneau signé en bas à gauche

33 x 41 cm

Réf. 2200658008



**10 euros**

69.

**FELICIEN ROPS (1833-1898)**

Allégorie

Aquarelle, gouache et mine de plomb sur papier, signé en bas à droite

18,5 x 11,5 cm - Petits sauts de matière par endroits - En feuille

Réf. 2212380002



**1400 euros**

70.

**ECOLE ITALIENNE, circa 1700**

Toby et l'ange

Huile sur toile

Restaurations d'usage et d'entretien (réentoilée)

Avec cadre (accidents)

Réf. 2210707001



**950 euros**

71.

Réf. 2210707002

**ECOLE ITALIENNE, circa 1700**

Agar et l'ange

Huile sur toile Restaurations d'usage et d'entretien (réentoilée)

Avec cadre (accidents)



**650 euros**

72.

Réf. 2200171002

**ROLAND DUBUC (1924-1998)**

Paysage

Gouache sur papier signé en bas à droite

49,5 X 64,5

En feuille



**80 euros**

73.

Réf. 2200171003

**TOZZI (XX)**

Composition

Huile sur toile signée en bas à droite

54 x 65 cm

Quelques petits manques sur les bords



**80 euros**

74.

Réf. 2313247001

**ECOLE ALLEMANDE DE LA FIN DU XVIIIÈME SIÈCLE**

Portrait d'élégant

Huile sur toile annotée AEF 52 en haut à gauche et datée 1787 en haut à droite

73 x 57 cm - En l'état



**450 euros**

75.

Réf. 2313247002

**ECOLE ALLEMANDE DE LA FIN DU XVIIIÈME SIÈCLE**

Portrait d'élégante

Huile sur toile annotée AEF 50 en haut à gauche et datée 1787 en haut à droite

73 x 57 cm

En l'état



**450 euros**

76.

Réf. 2313247003

**ECOLE FRANÇAISE DE LA FIN DU XVIIIÈME SIÈCLE**

Vierge à l'enfant et Saint Jean-Baptiste

Huile sur toile

91 x 66 cm

En l'état

Avec son imposant cadre en bois doré stuccé (accidents)



**1200 euros**

77.

Réf. 2312526003

**Robert BREITWIESER (1899-1975)**

Paysage

Huile sur panneau signé en bas à gauche

38,5 x 46 cm

Avec cadre



**220 euros**

78.

Réf. 2312526004

**LUCIEN WEIL (1902-1963)**

Intimité

Huile sur panneau signé en bas à gauche

46 x 38 cm

Avec cadre



**280 euros**

79.

Réf. 2312526006

**Mikhaël GARMACH (1964)**

La jeune fille aux oies

Huile sur toile signée en bas à gauche

45 x 55 cm

Avec cadre



**260 euros**

80.

Réf. 2312526007

**LUC HUEBER (1888-1974)**

Paysage animé

Huile sur toile signée en bas à droite

60 x 73 cm à vue

Avec cadre



**350 euros**

81.

Réf. 2312526009

**Robert BREITWIESER (1899-1975)**  
Paysage animé / Route de Bruebach  
Huile sur toile signée en bas à gauche  
38,5 x 55 cm  
Avec cadre



**240 euros**

82.

Réf. 2312526010

**José Maria JARDINES (1862-c.1920)**  
La bergerie  
Huile sur toile signée en bas à droite  
54 x 65 cm  
Avec cadre en bois doré



**480 euros**

83.

Réf. 2306823001

**LOUIS TOFFOLI (1907-1999)**  
Angèle  
Huile sur toile signée en bas à droite et titrée au dos  
73 x 61 cm  
Avec cadre (acc)



**1200 euros**

84.

Réf. 2201608001

**ANONYME (XX)**  
Composition  
Huile sur isorel contrecollé sur panneau et monogrammé en bas à gauche  
75 x 50 cm - Porte une étiquette au dos marquée Nach Basel SBB



**60 euros**

85.

Réf. 2201608002

**GASTON DE VILLERS (1870-1953)**  
Le vase / Nu féminin  
Huile sur toile signée et datée 31 en bas à gauche  
51,5 x 78 cm  
Petits manques



**110 euros**

86.

**GEORGES LATTÈS (XX)**

Chevaux en p<sup>o</sup>ture  
Huile sur toile signée en bas à gauche  
33,5 x 41 cm  
Avec cadre - choc, petits manques

Réf. 2201608003



**30 euros**

87.

**ALBERT GENTA (1901-1989)**

Ballerine  
Huile sur toile signée en bas à droite  
42 x 33,5 cm - petits manques

Réf. 2201608004



**40 euros**

88.

**VINCENT BALDASSANO (1943)**

Composition  
Gouache sur papier signé et daté 1986 en bas à gauche  
25 x 31 cm  
Sous verre et avec cadre (acc)

Réf. 2201608005



**10 euros**

89.

**ALBERT PRAT (1927-2009)**

Nu féminin  
Huile sur panneau signé en bas à gauche  
32 x 24 cm - griffures  
Avec cadre (accidents)

Réf. 2201608006



**40 euros**

90.

**ROBERT HAAS (1898-1997)**

Portrait d'espagnol en buste  
Huile sur isorel monogrammé en bas à droite  
28 x 22,5 cm - Avec cadre (accidents)

Réf. 2201608007



**120 euros**

91.

Réf. 2201608008

**ANDRE TREVES (1904-1973)**

Course de Chars

Huile sur toile, signée sur une étiquette au dos

Porte une étiquette du Salon des Indépendants 1964 dans la catégorie surréalistes et symbolistes

65 x 81 cm - petits manques en bordure

110 euros



93.

Réf. 2315391001

**DANIEL GASSER (1948)**

Huile sur panneau signé en bas à droite et daté 2006

64 x 86 cm à vue

Sous verre et avec cadre (acc.)

800 euros



94.

Réf. 2201532001

**TOLEV aka JEANNE RAVEL (1913-?)**

Embarcations à quai

Huile sur toile signée en bas à droite, titrée et datée 1964 au dos

46 x 55 cm

80 euros



95.

Réf. 2201532002

**LINOLSCHNITTE - FRITZ MOSER :**

Édité par Bern, im Sinwel-Verlag., 1962 35 x 25,5 cm,

Brochure originale avec illustration sur la couverture. Relié en bloc,

Vignette, titre et chapitre en linogravure rouge. Sur les 43 linogravures,

8 sont en double page et 5 en deux couleurs. Chapitres : La ville. - Le

petit bar. - La guerre. - La Mare. - Le théâtre. - Orphée

40 euros



99.

Réf. 2201532006

**ANONYME (XX)**

Fleurs sur fond jaune

Huile sur panneau monogrammé K-W en bas à droite

Marqué Karl Wegmann au crayon au dos

53 x 45 cm

Sauts de matière - Avec cadre (acc)

180 euros



100.

**GEORGE TOMAZIU (1915)**

Composition

Huile sur toile signée et datée 83 en bas à gauche  
73 x 92 cm

Réf. 2200659001



120 euros

101.

**VERA FREUND (1924)**

Composition

Technique mixte sur toile signée située à Paris  
et datée 82 en bas à droite  
Tampon de l'artiste au dos  
60 x 120 cm

Réf. 2200659002



220 euros

102.

**PEER HUGO VAN HUG (1948)**

Chevaux au galop

Huile sur toile signée et datée 75 en bas à droite  
40 x 80 cm

Réf. 2200659003



40 euros

103.

**JEAN-LOUIS BRENNER (XX)**

Vision onirique

Huile sur toile signée en bas à gauche  
50 x 73 cm  
Réentoilée - Avec cadre (acc)

Réf. 2200659004



140 euros

104.

**LEOPOLD STARKMANN (1914-?)**

*Peintre musicaliste abstrait exposé au salon des indépendants de 1960*

Composition géométrique

Huile sur toile  
55 x 38 cm

Réf. 2200659005



60 euros

105.

**ALEXANDRE DOROFEEV (1954)**

Nature morte

Huile sur isorel signé et daté 90 en bas à droite

61 x 80 cm

Réf. 2200659006



150 euros

106.

**ANONYME (XX)**

Dada - Cri du peuple

Technique mixte sur papier signé Emil

17 x 12 cm à vue

Sous verre et avec cadre (def)

Réf. 2200659007



60 euros

107.

**BAUER (XX)**

Composition

Huile sur toile signée en bas à droite

40 x 24 cm

Réf. 2200659008



60 euros

108.

**J A DURAND (XX)**

Portrait d homme

Encre sur papier signé en bas à droite

20 x 17 cm

Réf. 2200659009



60 euros

109.

**JEAN MICHEL COULON (1920-2014)**

Composition

Gouache ou pastels sur papier

Signé en bas à droite

Réf. 2200659010



60 euros



110.

Réf. 2200659011

**MIFAN (XX)**

Paysages

Aquarelles et encre sur papier contrecollé sur carton, signé en bas à droite

Petites piqûres et mouillures

35,5 x 28 cm à vue

**60 euros**



111.

Réf. 2200659012

**FAUSTO FABIANO (1942)**

Changement

Impression sur papier dédicacée «A Ursula con tutta simpatia!» et signée au feutre noir en bas à droite Annotée Vernissage Art Shop Gallery Basel, Fausto Fabiano 1979, sig./Widenung au stylo au dos

47 x47 cm à vue

Sous verre et avec cadre (acc)

**20 euros**



112.

Réf. 2200659013

**CURTH GEORG BECKER (1904-1972)**

Dossier constitué d'une suite de 9 gravures sur bois signées et numérotées au crayon par l'artiste 45 x 31 cm, Tiré à 35 exemplaires, celui-ci numéroté 12, signé et daté 1953 et dédicacé à la mine de plomb. Mouillures, parfois petites pliures aux extrémités. Accompagné du catalogue d'exposition tenue par l'artiste à la maison Wessenberg à Constance du 8 Avril au 4 Mai 1947 et du carton d'invitation de l'acheteur

**350 euros**



113.

Réf. 2200659014

**SERGE PLAGNOL (1951)**

Ailleurs

Ouvrage constitué d'une suite de 22 lithographies, Couverture rigide, 21 x 14,5 cm, édité par YEO Paris, imprimé sur papier rives et tiré à 100 exemplaires, celui-ci numéroté 42/100, signé par l'artiste et daté Mars 1991

**60 euros**



114.

Réf. 2200659015

**HANS BOUMAN (1951)**

Visages

19 x15 cm,

Ouvrage imprimé à l'occasion de l'exposition de l'artiste à la galerie Vanuxem en Octobre 1993.60 exemplaires, celui-ci numéroté 27/60 dédicacé et signé par l'artiste Imprimé sur les presses de l'Atelier Champfleury à Paris. Mouillures

**20 euros**



115.

Réf. 2315625001

**COUVERT À GIBIER** en argent fourré  
Lame et fourchon en métal



**20 euros**

116.

Réf. 2315625002

**COUVERT À SALADE EN MÉTAL ARGENTÉ**



**10 euros**

117.

Réf. 2315650001

**BRACELET RUBAN ARTICULÉ** en platine des années 1930  
composé de trois motifs rectangulaires ajourés à pans coupés pavés de  
291 diamants taille ancienne, 8/8 et baguettes, reliés par des anneaux  
rectangulaires à pans coupés également pavés de diamants, le fermoir  
cliquet sécurisé. Poids des 3 diamants principaux : 0,30 ct environ cha-  
cun. Poids brut : 48,5 g. - L. : 18 cm  
Poids total estimé des diamants : 10 carats env.



**8000 euros**

AC

119.

Réf. 2315650002

**PAIRE DE CLIPS DE REVERS** en platine à décor stylisant des fleurs  
et feuillages enrubannés sertis de diamants de taille ancienne et rose,  
transformable en broche (7 x 4 cm)  
Poids brut : 36,5 g - quelques manques dans le pavage



**2400 euros**

AC

120.

Réf. 2315650004

**BROCHE PLAQUE ART DÉCO** de forme rectangulaire à pans coupés  
en platine 950‰ repercé de motifs géométriques imbriqués et ajouré  
entièrement pavé de 119 diamants taille brillant, ancienne, huit-huit et  
baguette, le fermoir sécurisé. Un diamant desserti à faire ressertir. Tra-  
vail français circa 1930 . Haut. : 2,2 cm - Larg. : 5 cm - Poids brut : 14,4g



**1600 euros**

ER

121.

Réf. 2315650005

**BROCHE EN OR 18K 750 ‰** de forme rectangulaire à pans coupés  
repercé de motifs géométriques ajourés entièrement pavés de diamants  
taille ancienne et roses, avec fermoir épingle.  
Poids des 3 diamants principaux : 0,60 ct environ chacun.  
Haut. : 2,3 cm - Larg. : 5,5 cm - Poids brut :



**1200 euros**

**ER**

122.

Réf. 2311493001

**BAGUE OR SERTIE**  
D'UN DIAMANT SOLITAIRE DE **3 CARATS** ENV. EN TAILLE ANCIENNE



**5500 euros**

**4,3g**  
**52 ER**

123.

Réf. 2311493002

**BAGUE OR SERTIE**  
D'UN DIAMANT SOLITAIRE DE **3 CARATS** ENV. EN TAILLE ANCIENNE



**10 000 euros**

**4,5g**  
**52 ER**

124.

Réf. 2315649001

**BROCHE EN OR ET PLATINE SERTIE DE DIAMANTS ET ONYX**  
à décor géométrisé et ajouré entièrement serti de 98 diamants taille ancienne et huit-huit, dont 2 diamants taille ancienne de 0,60 ct, le fermoir à pompe. Poinçon de Maître L.P.  
Epoque Art déco, vers 1930.  
Poids total estimé des diamants : env. 7 ct



**2400 euros**

**19,4g**  
**ER**

125.

Réf. 2315649002

**BRACELET RIVIERE EN OR ET PLATINE**  
SERTI DE 32 DIAMANTS TAILLE BRILLANT DE 0,26 CT  
Fermoir à cliquet sécurisé  
Pour un poids total estimé des diamants de 8,3 ct env.  
19 CM



**3200 euros**

**23,5g**  
**ER**

126.

Réf. 2313878010

**YVES LOHE (1947)**

Femme dans le vent

Sculpture en bronze et pâte de verre polychrome,

Signé en terrasse

35,5 x 12 x 9 cm



**260 euros**

127.

Réf. 2313878011

**NUBIEN PORTE-LUMIERES** en régule polychrome, à deux feux

Sur son socle circulaire à doucine

H. 32,5 x 17 x 4,5 cm



**180 euros**

128.

Réf. 2212471002

**BAUME ET MERCIER - HAMPTON**

MONTRE BRACELET METAL MODELE HAMPTON (MVO45063)

MOUVEMENT QUARTZ

DANS SON ÉCRIN D'ORIGINE



**180 euros**

129.

Réf. 2311239004

**BAGUE OR SERTIE D'UN DIAMANT SOLITAIRE DE 1 CARAT**

EN TAILLE ANCIENNE



**3,8g  
53 ER**

**1200 euros**

130.

Réf. 2308353002

**PENDENTIF OR ORNE D'UN DIAMANT DE 0,40 CT**



**1,4g  
ER**

**520 euros**

131.

Réf. 2312933007

MONTRE BOITIER OR POURVUE D'UN BRACELET CUIR  
POIDS NET



2g  
ER

65 euros

132.

Réf. 2313397001

BAGUE OR SERTIE D'UN DIAMANT DE 1,5 CT  
DANS UN ENTOURAGE DE 16 PETITES PIERRES VERTES



3,4g  
50 ER

3200 euros

133.

Réf. 2313878004

BOUCLES D'OREILLES OR ORNÉES CHACUNE  
D'UNE FEUILLE DE NACRE VERNIE ET AGRÉMENTÉES D'UNE  
LIGNE DE PETITS DIAMANTS AINSI QUE D'UNE PERLE  
POIDS BRUT



7,7g  
AC

180 euros

134.

Réf. 2313878009

BAGUE OR ORNNÉE D'UNE FEUILLE DE NACRE VERNIE  
AGRÉMENTÉE D'UNE LIGNE DE PETITS DIAMANTS AINSI QUE  
D'UNE PERLE  
POIDS BRUT



8,2g  
62 ER

180 euros

135.

Réf. 2314003003

BAGUE OR 18K CENTRÉE D'UN CABOCHON D'OPALE DE FEU  
ÉPAULÉE DE 2 PIERRES VERTES  
DANS UN ENTOURAGE DE 8 DIAMANTS DE 0,04 CT  
EN TAILLE ANCIENNE



17,8g  
53 ER

1100 euros

136.

Réf. 2305412002

QUILBÉ PARIS MONTRE OR 18K AVEC DIAMANTS POURVUE D'UN BRACELET CUIR MOUVEMENT MECANIQUE - POIDS BRUT



25g  
ER

350 euros

137.

Réf. 5300403001

BAGUE OR SERTIE DE PIERRES DEFECTUEUSE - MANQUE 1 PIERRE



1g  
53 ER

25 euros

138.

Réf. 5300403003

BAGUE OR 9K SERTIE DE PIERRES POIDS OR 9K : 2g - DEFECTUEUSE - MANQUES



53 ER

15 euros

139.

Réf. 2301955001

DUPONT BRIQUETS



20 euros

140.

Réf. 2301955002

BOUCLE D'OREILLE OR SERTIE D'UNE PERLE MANQUE LE FERMOIR



1,1g  
ER

20 euros

30

141.

Réf. 2301955003

CHAINE OR 18K AGREMENTÉE D'UN PENDENTIF OR 14K  
PIQUÉ DE 7 TRES PETITS DIAMANTS  
51 CM - **POIDS BRUT : 1,8g**



**70 euros**

**ER**

142.

Réf. 2301955004

**CHARLIE**  
PENDENTIF FANTASIE EN PLAQUÉ OR A DECOR ÉMAILLÉ BLEU



**10 euros**

143.

Réf. 2301956001

**MICHAEL KORS**  
MONTRE BRACELET MÉTAL,  
CADRAN BLEU À 3 COMPTEURS BOUCLE DÉPLOYANTE  
MOUVEMENT QUARTZ



**25 euros**

144.

Réf. 2302059001

CHEVALIERE OR SERTIE D'UNE PIERRE



**8,6g  
65 AC**

**210 euros**

145.

Réf. 2302059002

ALLIANCE OR



**1,8g  
66 ER**

**45 euros**

146.

BAGUE OR  
DEFECTUEUSE

Réf. 2302059003

1,4g  
46 ER

35 euros



147.

BAGUES OR 14K  
DEFECTUEUSES

Réf. 2302098001

3,5g  
53-50 AC

60 euros



148.

PIECES EN ARGENT TELLES QUE :  
10FF 1967, 50FF 1975, 50FF 1977 ET 100 FF 1985  
PDS ARGENT : 99,8G

Réf. 2302098002

45 euros



ER

149.

BOUCLES D'OREILLES OR  
AVEC 2 FERMOIRS METAL - POIDS NET

Réf. 2302098003

5g  
AC

200 euros



150.

CHAINE AVEC PENDENTIF OR  
53 cm

Réf. 2302098004

6,8g  
ER

170 euros





**151.**  
ALLIANCES OR

Réf. 2302098005

**2,6g**  
**52 AC**

**60 euros**



**152.**  
BAGUES OR ORNÉES DE PIERRES  
T.D.D. : 52, 55 ET 59

Réf. 2302098006

**6,6g**  
**AC**

**60 euros**



**153.**  
BOUCLES D'OREILLES OR 22K  
DEFECTUEUSES

Réf. 2302110001

**2,2g**  
**ER**

**85 euros**



**154.**  
BRIBE D'OR  
DEFECTUEUSE - **POIDS OR 22K : 0,9g**

Réf. 2302110002

**ER**

**45 euros**



**155.**  
BAGUE OR

Réf. 2302129001

**4,5g**  
**55 AC**

**110 euros**



156.

BRACELET OR 9K  
17 CM - DEFECTUEUX - **POIDS OR 9K : 1,60g**

Réf. 2302129002



**15 euros**

ER

157.

COLLIER OR 9K  
42 CM - **POIDS OR 9K : 6g**

Réf. 2302129003



**55 euros**

ER

158.

CHAINE OR 9K AVEC PENDENTIF  
42 CM - **POIDS OR 9K : 1,2g**

Réf. 2302129004



**10 euros**

ER

159.

BAGUES OR 9K  
**POIDS OR 9K : 2,9g**

Réf. 2302129005



**25 euros**

54 ER

160.

BAGUE OR SERTIE D'UN DIAMANT DE 0,10CT

Réf. 2302143001



**60 euros**

2g  
49 ER

34

**161.**  
BAGUE OR

Réf. 2302143002

**1,5g**  
**52 ER**

**30 euros**



**162.**  
BOITE EN ALPACA  
plaquée de nacre, intérieur bois  
2 X 6,5 X 5 CM

Réf. 2302143003

**10 euros**



**163.**  
BAGUE OR SERTIE D'UN DIAMANT DE 0,10 CT

Réf. 2302169001

**9,1g**  
**59 AC**

**340 euros**



**164.**  
PENDENTIF EN OR

Réf. 2302169002

**2,4g**  
**ER**

**60 euros**



**165.**  
BRACELET OR  
22 CM

Réf. 2302170001

**4,4g**  
**AC**

**110 euros**



**166.**

**BRACELET OR 14K SERTI DE PIERRES  
28 CM**

*Réf. 230217002*

**19,3g  
ER**

**350 euros**



**167.**

**BAGUE OR SERTIE DE PIERRES  
POIDS BRUT**

*Réf. 2302171001*

**9,4g  
AC**

**230 euros**



**168.**

**CORDON AVEC PENDENTIFS OR  
POIDS BRUT - 48 ET 49 CM**

*Réf. 2302171002*

**11,4g  
AC**

**40 euros**



**169.**

**BRACELET OR JONC ORNE DE POILS D ELEPHANT  
DEFECTUEUX**

*Réf. 2302172001*

**41,3g  
AC**

**1600 euros**



**170.**

**PENDENTIF OR 14K SERTI D'UNE PIERRE  
POIDS BRUT**

*Réf. 2302173001*

**3,5g  
AC**

**30 euros**



171.

BOUCLES D'OREILLES OR SERTIES DE PIERRES

Réf. 2302173002



2,9g  
ER

70 euros

172.

BRELOQUES OR SUR FERMOIRS MÉTAL - POIDS BRUT

Réf. 2302173003



2,9g  
ER

70 euros

173.

BAGUE OR 17K

Réf. 2302209001



7,7g  
58 AC

180 euros

174.

**RAFINITY**

BRACELET OR 18K SERTI DE TRES PETITES PIERRES BLANCHES  
DEFECTUEUX - 17 CM

Réf. 2302209002



3,1g  
AC

80 euros

175.

ALLIANCES OR

Réf. 2302224001



3,1g  
52-56 ER

80 euros

176.

Réf. 2302224002

ALLIANCE OR 9K SERTIE DE PETITES PIERRES BLANCHES  
DEFECTUEUSE - POIDS OR 9K : 0,9g



10 euros

54 ER

177.

Réf. 2302224003

ALLIANCE OR 14K SERTIE DE PIERRES ET PETITS DIAMANTS



30 euros

1,7g  
53 ER

178.

Réf. 2302224004

BAGUES OR 18K  
1 DEFECTUEUSE - T.D.D. : 52, 53 ET 2X54



190 euros

7,6g  
ER

179.

Réf. 2302224005

BAGUE OR CENTRÉE D'UNE PIERRE



200 euros

8,1g  
56 ER

180.

Réf. 2302224006

BAGUE OR SERTIE DE 7 DIAMANTS TAILLE PRINCESSE DE 0,13 CT  
AINSI QUE DE PETITS DIAMANTS



650 euros

8,5g  
ER

181.

BAGUE OR 18K SERTIE D'UN DIAMANT DE 0,10 CT

Réf. 2302224007



3g  
54 AC

120 euros

182.

BAGUE OR SERTIE D'UNE PIERRE  
AINSI QUE D'UN DIAMANT DE 0,02 CT  
DEFECTUEUSE - MANQUE 1 DIAMANT

Réf. 2302224008



3,9g  
54 AC

100 euros

183.

BOUCLES D'OREILLES OR 18K  
1 DEFECTUEUSE

Réf. 2302224009



10,3g  
ER

250 euros

184.

BOUCLE D'OREILLE OR 17K ORNEE DE PETITES PERLES,  
ANNEAU DE RATTACHEMENT AU FERMOIR EN METAL  
POIDS NET: 0,5g

Réf. 2302224010



ER

20 euros

185.

BOUCLES D'OREILLES OR 18K

Réf. 2302224011



1,7g  
ER

50 euros

39

186.

BROCHE OR 18K  
DEFECTUEUSE - MANQUE PIERRES

Réf. 2302224012



7,2g  
ER

180 euros

187.

PENDENTIF EN OR 22K

Réf. 2302224013



2,9g  
ER

80 euros

188.

**TISSOT**  
MONTRE BRACELET POURVUE D'UN BOITIER EN OR 18K  
BRACELET METAL A BOUCLE DEPLOYANTE  
MOUVEMENT CHRONOGRAPHE MECANIQUE  
DEFECTUEUSE - **POIDS BRUT**

Réf. 2302224014



82,4g  
ER

120 euros

189.

CHAINE AVEC PENDENTIF OR 17K  
PIQUE D'UN DIAMANT DE 0,20 CT, D'UNE TRÈS PETITE PIERRE  
ROUGE AINSI QUE DE PETITS DIAMANTS  
48 CM - FERMOIR DEFECTUEUX

Réf. 2302224015



20,8g  
AC

500 euros

190.

COLLIER OR  
46 CM

Réf. 2302224016



13g  
ER

330 euros



**191.**

BOUCLES D'OREILLES OR 18K  
MANQUE 1 FERMOIR

Réf. 2302224017



**2,2g**  
**ER**

**50 euros**

**192.**

GOURMETTE OR  
13 CM

Réf. 2302224018



**2,6g**  
**ER**

**70 euros**

**193.**

BRACELET OR  
20 CM

Réf. 2302224019



**16,6g**  
**ER**

**420 euros**

**194.**

COLLIER OR 17K  
DEFECTUEUX- 41 CM

Réf. 2302224020



**7,1g**  
**AC**

**160 euros**

**195.**

BRIBE D'OR 18K  
POIDS OR 18K : 0,6g

Réf. 2302224021



**ER**

**15 euros**

41

**196.**  
CHAINE OR 14K  
52 CM

Réf. 2302224022



**2,9g**  
**ER**

**60 euros**

**197.**  
CHAINE OR  
48 CM

Réf. 2302224023



**3,2g**  
**ER**

**80 euros**

**198.**  
BRACELET OR  
25 CM

Réf. 2302224024



**5,6g**  
**AC**

**140 euros**

**199.**  
CHAINE AVEC PENDENTIF OR 18K  
AGRÉMENTÉ D'UNE PIERRE  
47 CM

Réf. 2302224025



**2,4g**  
**ER**

**60 euros**

**200.**  
CHAINE AVEC PENDENTIF OR 18K  
PIQUÉ DE PETITES PERLES  
50 CM

Réf. 2302224026



**16,1g**  
**AC**

**400 euros**

**201.**

BAGUES OR SERTIE DE PIERRES  
DEFECTUEUSE

Réf. 2302266001

**4,8g**  
**55-56 ER**

**120 euros**



**202.**

PENDENTIFS OR  
DEFECTUEUX

Réf. 2302266002

**2g**  
**ER**

**50 euros**



**203.**

CHAINE OR  
DEFECTUEUSE

Réf. 2302266003

**1,6g**  
**ER**

**40 euros**



**204.**

CHAINE AVEC PENDENTIF OR  
PRÉSENTANT UNE PARTIE EN VERRE  
42 CM - **POIDS BRUT**

Réf. 2302279001

**2,6g**  
**ER**

**65 euros**



**205.**

BOUCLES D'OREILLES OR 22K  
DEFECTUEUSES

Réf. 2302284001

**2,1g**  
**ER**

**50 euros**



**206.**

BOUCLES D'OREILLES OR

Réf. 2302296001

**4,7g  
AC**

**120 euros**



**207.**

COLLIER OR SERTI D'UNE PIERRE  
44 CM

Réf. 2302296002

**1,8g  
ER**

**45 euros**



**208.**

BAGUE OR CENTRÉE D'UNE PIERRE BLEUE  
DANS UN ENTOURAGE DE PETITS DIAMANTS

Réf. 2302329001

**4,8g  
54 AC**

**120 euros**



**209.**

COLLIER DE PERLES POURVU D'UN FERMOIR ET PENDENTIF OR  
44 CM

Réf. 2302335001

**ER**

**90 euros**



**210.**

BAGUE OR ORNEE DE 4 PETITS DIAMANTS ET PIERRES BLEUES

Réf. 2302335002

**3,8g  
59 ER**

**95 euros**



**211.**  
COLLIERS OR  
40 CM ET 42 CM

Réf. 2302365001

**34,7g**  
**ER**

**870 euros**



**212.**  
BAGUE OR CENTRÉE D'UN DIAMANT DE 0,15 CT  
DANS UN ENTOURAGE DE 6 PETITS DIAMANTS

Réf. 2302365002

**4g**  
**53 ER**

**180 euros**



**213.**  
PENDENTIFS EN OR 22K

Réf. 2302390001

**4,8g**  
**AC**

**120 euros**



**214.**  
PENDENTIFS EN OR 22K

Réf. 2302390002

**4,3g**  
**ER**

**110 euros**



**215.**  
ALLIANCE OR

Réf. 2302409001

**6g**  
**63 AC**

**150 euros**



**216.**

PINCE A CRAVATE OR

Réf. 2302409002



**6,5g  
AC**

**160 euros**

**217.**

2 BOUCLES D'OREILLES OR

Réf. 2302423001



**1,1g  
ER**

**30 euros**

**218.**

2 BRACELETS OR 19 ET 18,5 CM

Réf. 2302424001



**13,8g  
ER**

**350 euros**

46

**219.**

GOURMETTE OR  
18 CM

Réf. 2302424002



**3,7g  
ER**

**95 euros**

**220.**

ALLIANCES OR  
T.D.D. : 57, 58 ET 64

Réf. 2302424003



**5,8g  
ER**

**150 euros**

**221.**

BAGUES OR SERTIE DE PIERRES BLANCHES  
T.D.D. : 2X58 ET 65

Réf. 2302424004



**11,5g**  
**AC**

**290 euros**

**222.**

CHEVALIERE OR

Réf. 2302424005



**3g**  
**58 ER**

**110 euros**

**223.**

PENDENTIFS EN OR

Réf. 2302424006



**2,9g**  
**ER**

**75 euros**

**224.**

CHEVALIERE OR 22K TAILLE BEBE

Réf. 2302438001



**0,5g**  
**ER**

**15 euros**

**225.**

ALLIANCE OR 22K

Réf. 2302438002



**1,3g**  
**46 ER**

**35 euros**

47

**226.**  
BAGUE OR

Réf. 2302438003

**1,9g**  
**48 ER**

**50 euros**



**227.**  
PENDENTIF EN OR 22K

Réf. 2302438004

**1g**  
**ER**

**30 euros**



**228.**  
PENDENTIF OR 14K

Réf. 2312319001

**3,2g**  
**ER**

**60 euros**



**229.**  
BRACELETS OR  
21,5 ET 21CM

Réf. 2312319002

**60,8g**  
**AC**

**2300 euros**



**230.**  
GOURMETTE BEBE OR  
16 CM

Réf. 2312319003

**8,5g**  
**ER**

**330 euros**





**231.**

PENDENTIF EN OR

Réf. 2312319004

**1,2g  
ER**

**35 euros**



**232.**

CHAINE OR  
FERMOIR DEFECTUEUX - 62 CM

Réf. 2312319005

**8,3g  
AC**

**250 euros**



**233.**

CHAINE AVEC PENDENTIF OR  
ENRICHISSE D'UNE PIECE DE 20FF1851 A  
70 CM

Réf. 2314561001

**42g  
ER**

**1300 euros**



**234.**

BAGUE OR SERTIE D'UNE PERLE

Réf. 2314561002

**2,2g  
62 ER**

**65 euros**



**235.**

BAGUE OR SERTIE DE PIERRES

Réf. 2314561003

**2,9g  
52 ER**

**90 euros**



**236.**

Réf. 2314561004

BAGUE OR CENTRÉE D'UNE PERLE  
DANS UN ENTOURAGE DE 4 TRES PETITES PIERRES BLANCHES



**2g  
62 ER**

**60 euros**

**237.**

Réf. 2314561005

BAGUE OR ORNEE DE PIERRES



**3,6g  
61 ER**

**110 euros**

**238.**

Réf. 2314561006

BOUCLES D'OREILLES OR  
DEFECTUEUSES



**1,1g  
ER**

**35 euros**

**239.**

Réf. 2314561007

BOUCLES D'OREILLES OR ORNEES D'UNE PERLE



**1,7g  
ER**

**50 euros**

**240.**

Réf. 2314561008

BOUCLES D'OREILLES OR



**2g  
ER**

**60 euros**

**241.**

*Réf. 2314561009*

BOUCLES D'OREILLES OR SERTIES DE TRES PETITES PIERRES



**2,1g  
ER**

**60 euros**

**242.**

*Réf. 2314561010*

BOUCLES D'OREILLES OR SERTIES DE DEUX PETITES PERLES MONTEES EN DORMEUSES



**1g  
ER**

**30 euros**

**243.**

*Réf. 2314684001*

BAGUE OR SERTIE D'UN DIAMANT DE 1,25 CT EN TAILLE MODERNE



**3,2g  
54 AC**

**2600 euros**

**244.**

*Réf. 2315257001*

BOUCLES D'OREILLES OR



**3g  
ER**

**120 euros**

**245.**

*Réf. 2315257002*

BAGUE OR SERTIE DE PIERRE JAUNE



**4,5g  
56 ER**

**120 euros**

51

**246.**

BAGUE OR SERTIE D'UNE PERLE  
FLANQUÉE DE PETITS DIAMANTS  
MANQUE UN DT

Réf. 2315257003

**4,1g  
53 ER**

**140 euros**



**247.**

BROCHE FANTAISIE EN CUIVRE  
SERTIE D'UNE PORCELAINE PEINTE DE LIMOGES

Réf. 2315257004

**ER**

**10 euros**



**248.**

**CAVALIERE**  
BRACELET EN ARGENT AGREMENTE D'UN CABOCHON DE PIERRE  
VERTE  
POIDS EN ARGENT 925 : 20,6g

Réf. 2315257005

**ER**

**20 euros**



**249.**

CHAINE AVEC PENDENTIF OR SERTIE D'UNE PIERRE VERTE  
DANS UN ENTOURAGE DE PETITS DIAMANTS  
42 CM

Réf. 2315307001

**6,1g  
ER**

**170 euros**



**250.**

COLLIER OR  
42 CM

Réf. 2315307002

**37,4g  
AC**

**940 euros**



**251.**

ALLIANCES OR  
T.D.D. : 55, 2X52

Réf. 2315307003

**6,8g  
ER**

**170 euros**



**252.**

ALLIANCE OR

Réf. 2315470001

**1,3g  
56 ER**

**40 euros**



**253.**

BAGUE OR SERTIE D'UNE TRÈS PETITE PERLE  
MANQUES

Réf. 2315470002

**1,2g  
53 ER**

**30 euros**



**254.**

BRIBES D OR

Réf. 2315470003

**1,3g  
ER**

**30 euros**



**255.**

BRACELET OR  
17 CM - DEFECTUEUX

Réf. 2315470004

**4,6g  
AC**

**130 euros**



**256.**

BRACELET OR  
BRISE EN 2 PARTIES - 2 X 10,5 CM

Réf. 5300086001

**8,3g  
AC**

**220 euros**



**257.**

SAUTOIR OR AGRÉMENTÉ MOTIFS OR  
AINSI QUE DE 32 PETITES PIERRES  
96 CM

Réf. 5300107001

**10,7g  
AC**

**270 euros**



**258.**

BRACELET OR AGRÉMENTÉ DE 8 PETITES PIERRES  
19 CM

Réf. 5300107002

**3,5g  
AC**

**90 euros**



**259.**

CHAINE OR 16K  
43 CM

Réf. 5300107003

**8g  
AC**

**140 euros**

**260.**

BRACELET OR  
20 CM

Réf. 5300107004

**19,5g  
AC**

**490 euros**



**261.**

Réf. 5300107005

COLLIER OR AVEC MOTIF SERTI DE PETITES PIERRES BLANCHES  
42 CM - SERA BRISE EN 3 PARTIES



**6,9g  
AC**

**170 euros**

**262.**

Réf. 5300217001

PIECES OR DE 20 FF (1910, 1912 ET 1914)



**19,3g  
ER**

**520 euros**

**263.**

Réf. 5300217002

PIECE OR DE 20FF NAPOLEON 1803 (AN XII A)



**6,4g  
ER**

**170 euros**

**264.**

Réf. 5300217003

PIECE OR 20 FF LOUIS XVIII 1815 A



**6,4g  
ER**

**170 euros**

**265.**

Réf. 5300217004

PIECE OR SOUVERAIN 1889



**8g  
ER**

**220 euros**

266.

PIECE OR 5 DOLLARS US 1856

Réf. 5300217005

8,3g  
ER

220 euros



267.

BRACELET OR DEMI JONC SERTI DE PIERRES BLANCHES  
D 6,5CM AU PLUS LARGE - MANQUES

Réf. 5300233001

16,7g  
AC

420 euros



268.

CHAINE AVEC PENDENTIF COEUR  
47 CM - NOEUDS

Réf. 5300540001

1,4g  
ER

40 euros



269.

PENDENTIF EN OR 9K FIGURANT UN OISEAU  
**POIDS OR 9K (375‰) : 0,2g**  
ON Y JOINT CHAINE FANTAISIE EN PLAQUÉ OR (40 CM)

Réf. 5300540002

AC

5 euros



270.

BAGUE OR SERTIE DE PIERRES

Réf. 5300632001

11,2g  
63 AC

340 euros





271.

Réf. 5300656001

**CEINTURE OR ENRICHIE DE 20 PIÈCES OR DE 20FF  
ET 3 FAUSSES PIÈCES**

1864A, 2X1863A, 1867BB, 1869A, 2X 1869BB, 1865BB, 1867A, 1868A,  
1866A, 1863BB, 1866A, 1868, 1865BB, 2X1861A, 1864A, 1862A,  
1869BB 95 CM



**491,9g      20 000 euros**  
**AC**

272.

Réf. 5300674001

**BAGUES OR :**

4 EN OR 22K (TDD 51,52,2X53) ET 1 EN 18K (TDD 50, SPIRALE)  
DONT UNE ORNÉE DE POILS D'ÉLÉPHANT



**13,6g      410 euros**  
**AC**

273.

Réf. 5300674002

**CHEVALIERE EN OR 22K**



**7,5g      230 euros**  
**51 AC**

274.

Réf. 5300674003

**BAGUE OR 21K SERTIE D'UN DIAMANT DE 0,05 CT**



**5,3g      160 euros**  
**59 AC**

275.

Réf. 5300674004

**CHAINE OR 22K AGRÉMENTÉE DE 14 PETITES PERLES  
ET RETENANT UN PENDENTIF COEUR CENTRÉ D'UNE PIERRE 65  
CM - POIDS BRUT**



**29,7g      960 euros**  
**AC**

276.

ALLIANCE OR GRAVÉE

Réf. 5300694001

1,6g  
49 ER

50 euros



277.

CHAINE DE MONTRE OR  
152 CM

Réf. 2400450001

22,2g  
ER

660 euros



278.

CHAINE OR 18K (750 ‰) POURVUE D'UN PENDENTIF EN OR 14K  
(585‰ - POIDS BRUT) AGRÉMENTÉ D'UNE PIERRE  
57 CM

Réf. 2400450002

585‰14k : 2,5g 750‰18k : 6,7g  
ER

280 euros



279.

MONTRE DE COL EN OR 18K (750 ‰) MOUVEMENT MÉCANIQUE À  
CLE, ECHAPPEMENT À CYLINDRE POIDS BRUT (DEFECTUEUSE)

Réf. 2400450003

23,3g  
AC

180 euros



280.

PENDENTIF EN OR 720‰ (17K) SERTI D'UNE PIERRE  
FIGURANT UN BOUDDHA  
POIDS BRUT

Réf. 2400450004

4,8g  
AC

40 euros



**281.**

Réf. 2400450005

BOUCLES D'OREILLES OR SERTIES D'UN DIAMANT DE 0,05 CT



**2,8g  
ER**

**80 euros**

**282.**

Réf. 2400450006

BAGUE EN OR 700‰ ORNEE DE PIERRES BLEUES ET PETITS DIAMANTS



**3g  
54 AC**

**70 euros**

**283.**

Réf. 2400450007

BOUCLES D'OREILLES OR 585‰ SERTIES DE PIERRES ET PETITS DIAMANTS  
MANQUE



**8g  
AC**

**100 euros**

**284.**

Réf. 2400571001

CHAINE OR  
55 CM



**15g  
ER**

**450 euros**

**285.**

Réf. 2400571002

BROCHE OR 17K SERTIE DE PIERRES



**3,7g  
AC**

**110 euros**

286.

BAGUE OR A MOTIF CIRCULAIRE  
CENTRÉ D'UN DIAMANT DE 0,30 CT TA  
DANS UN ENTOURAGE DE PIERRES BLEUES

Réf. 2400571003

4,7g  
64 AC

180 euros



287.

BAGUE OR CENTRÉE D'UN PETIT DIAMANT  
DANS UN CERCLE DE PIERRES BLEUES CALIBRÉES

Réf. 2400571004

2g  
52 ER

90 euros



288.

BOUCLES D'OREILLES OR SERTIES D'UNE ALTERNANCE  
DE 4 PETITES PIERRES BLEUES ET 4 PETITES PERLES

Réf. 2400571005

1,2g  
ER

35 euros



289.

**J. CAMPOTOSTO - BRUXELLES**  
MONTRE DE COL EN OR REMONTOIR GENEVES  
POIDS BRUT

Réf. 2400571006

23,9g  
ER

190 euros



290.

COLLIER OR 22K POURVU DE BRELOQUES OR  
PIQUÉES DE PETITES PIERRES  
65 CM

Réf. 5300764001

126,8g

5000 euros



**291.**

BRACELETS OR JONC 22K  
D. : 6 CM ET 1X5 CM

Réf. 5300806001

**355g  
AC**

**15000 euros**



**292.**

COLLIER FANTASIE ORNE DE PIERRES SERTI D'UN **PENDENTIF**  
**OR 18K (1,8g) FERMOIR METAL 48 CM- POIDS BRUT**

Réf. 5300806002

**13,2g  
AC**

**70 euros**



**293.**

BRACELET OR  
17 CM

Réf. 5300806003

**18,8g  
AC**

**500 euros**



**294.**

BRACELET OR 22K  
19 CM

Réf. 5300806004

**16,8g  
AC**

**700 euros**



**295.**

PENDENTIFS EN OR 18K  
TOUS POURVUS DE BÉLIÈRES MÉTAL - **POIDS BRUT**

Réf. 5300806005

**84,4g  
AC**

**3000 euros**



**296.**

COLLIER OR 17K  
46 CM

*Réf. 5300710001*



**15,4g  
AC**

**500 euros**

**297.**

BOUCLES D'OREILLES OR

*Réf. 5300710002*



**1,1g  
ER**

**50 euros**

**298.**

BAGUE OR 17K ORNÉE DE PIERRES

*Réf. 5300710003*



**4,2g  
57 AC**

**140 euros**

62

**299.**

COLLIER OR 8K  
44 CM - **POIDS : 9,2g**

*Réf. 5300821001*



**AC**

**60 euros**



# conditions générales de vente

1°) La vente est assimilée à une vente judiciaire. Elle est réalisée sans aucune garantie. Les objets sont vendus en l'état. Une exposition préalable permet aux acquéreurs de se rendre compte de l'état des bijoux, montres et objets mis en vente.

Le poids, les dimensions et calibrages, les caractéristiques techniques, les numéros de séries ou de références relevés sur les montres ont été notifiés dans la mesure de nos moyens. Ils ne sont donnés qu'à titre indicatif pour faciliter l'inspection de l'acquéreur potentiel et restent soumis à son appréciation personnelle. Les indications données dans notre catalogue peuvent être rectifiées, au moment de la mise en vente, par le Commissaire-priseur.

L'absence d'indication de restauration ou d'accident, n'implique nullement qu'un objet soit exempt de défaut. Les acquéreurs pouvant se rendre compte de l'état des objets mis en vente, il ne sera admis aucune réclamation une fois l'adjudication prononcée.

Au vu de la recrudescence des nouveaux traitements, les pierres présentées pendant la vente sans certificat sont vendues sans garantie quant à un éventuel traitement. En présence de certificat précisant l'origine des pierres et la qualité (couleur et pureté des diamants), ce dernier reflète l'opinion du laboratoire dont il est issu. Il ne sera admis aucune réclamation si un autre laboratoire émet une opinion différente, et ne saurait engager la responsabilité de l'établissement.

2°) La vente a lieu expressément au comptant et en euros, à charge par les acquéreurs, de payer les frais d'adjudication (18%). Dès l'adjudication prononcée les achats sont sous l'entière responsabilité de l'adjudicataire. La vente s'effectuera dans l'ordre du présent catalogue.

3°) Les bijoux en or sont vendus sans garantie de fourrure, métal ou autre. Les titres légaux sont le 9, le 14 ou le 18 carats.

4°) Les bijoux et objets qui ne sont pas poinçonnés par l'administration de la Garantie seront, soit brisés en 3 parties si l'acquéreur désire entrer immédiatement en leur possession, soit soumis à la formalité du contrôle, le poinçonnage étant facturé 4 euros par poinçon apposé à l'exception des poinçons d'argent et de platine qui sont eux facturés 8 euros par poinçon apposé.

Bijoux et orfèvrerie à charge de contrôle sont vendus sans garantie de titre ni de bris.

Sur le catalogue apparaissent deux types d'objets :

- › Ceux indiqués E.R., c'est-à-dire, en règle, sont poinçonnés.
- › Ceux indiqués A.C., c'est à dire, à contrôler, doivent être poinçonnés ou à défaut être brisés en 3 parties sur place.

Les objets à contrôler ne pourront donc être remis aux acquéreurs qu'après le poinçonnage (délai 3 semaines environ), sauf s'ils sont brisés à leur demande en 3 parties.

5°) Les pierres sont calibrées et non pesées.

6°) L'objet est remis à son acquéreur après paiement intégral au plus tard, le lendemain de la vente.

Les règlements effectués en caisse sont possibles soit :

- › en espèces : jusqu'à 1000 euros (frais compris) pour les particuliers ,
- › jusqu'à 750 euros (frais compris) pour les commerçants.





- › par carte bancaire ou par virement
- › par chèque de banque certifié.

Aucun lot ne sera remis aux acquéreurs avant acquittement de l'intégralité des sommes dues. En cas de paiement par virement, la délivrance des objets pourra être différée jusqu'à l'encaissement.

Pour l'enlèvement des lots qui n'ont pas été retirés le jour de la vente, il est conseillé de contacter préalablement nos services. Les tableaux, bijoux et objets d'art peuvent être retirés sur rendez-vous au 6 rue d'Ingwiller, 67 000 STRASBOURG du lundi au vendredi de 8 heures à 12 heures et de 13 heures à 16 heures trente.

Après un délai de quinze jours de stockage gracieux (hors délai de poinçonnage), ce dernier sera facturé 36 euros TTC par mois et par lot, soit 9 euros TTC par semaine et par lot.

Toute semaine commencée est réputée due.

Le magasinage des objets n'engage pas la responsabilité du Crédit Municipal. Le transport des lots est effectué aux frais et sous l'entière responsabilité de l'adjudicataire.

7°) L'administration de la Caisse se réserve expressément le droit, soit de diviser les lots, soit de les retirer, dans l'intérêt des emprunteurs.

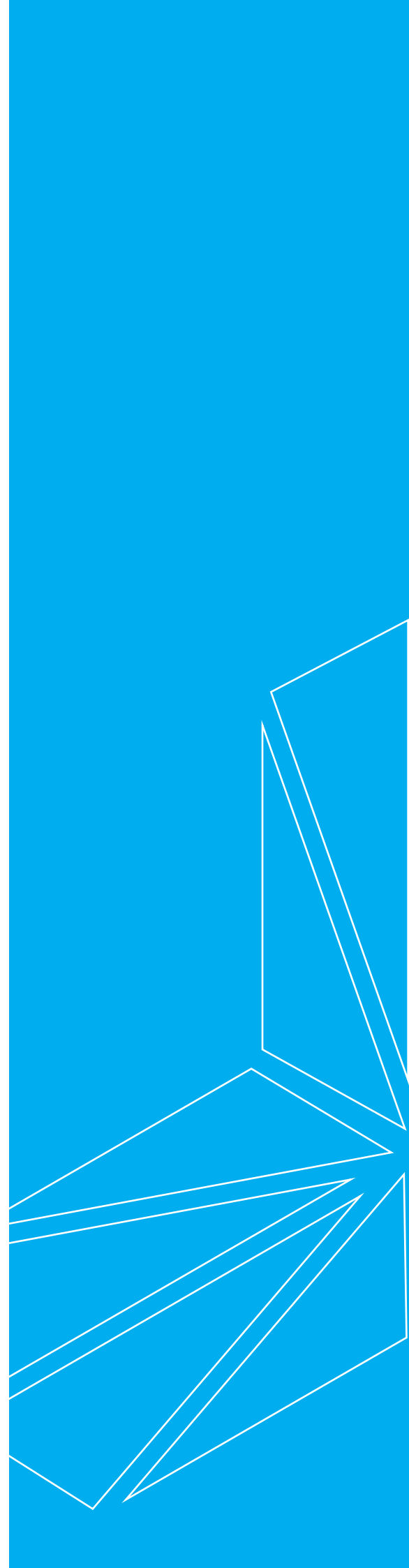
8°) En cas de carence manifeste d'acheteur, les gages en cours d'adjudication, pourront être retirés de la vente par le directeur ou par son représentant.

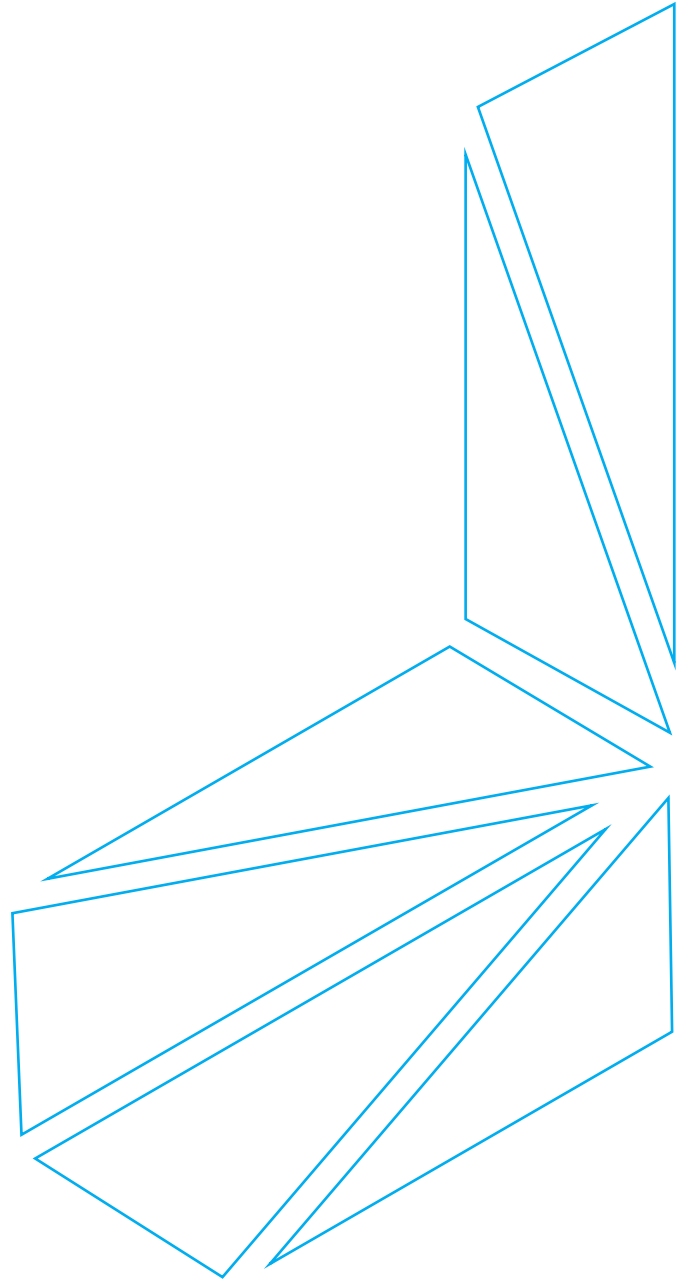
9°) L'acheteur est informé que tant que la vente du gage n'est pas effectuée, l'emprunteur conserve la faculté de dégager, de renouveler ou de prolonger son nantissement.

#### 10°) ORDRE D'ACHAT

Le commissaire-priseur se charge d'exécuter gratuitement les ordres d'achat qui lui seront confiés par les amateurs ne pouvant assister à la vente, en aucun cas il ne pourra être tenu responsable en cas de non exécution de ceux ci. Les ordres d'achat communiqués après 11h le matin de la vente ne seront plus pris en compte.

11°) Toute personne adjudicataire reconnaît avoir pris connaissance du règlement affiché en salle de ventes et adhère aux présentes conditions de la vente précisées dans ce même règlement.





Hôtel des ventes  
6 rue d'Ingwiller - 67000 Strasbourg  
[www.credit-municipal-strasbourg.fr](http://www.credit-municipal-strasbourg.fr)